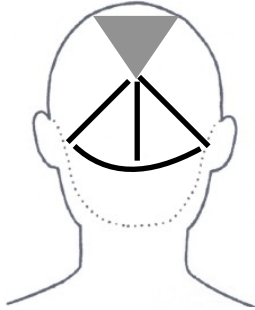


TECHNIQUE EN EPI

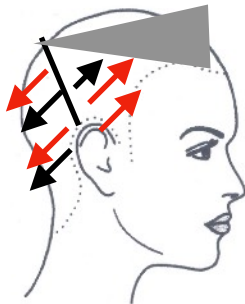
Pour Cheveux mi-longs



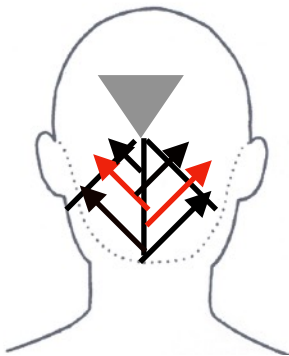
Sur le dessus de tête isoler UN Triangle jusqu' au vertex.

Dans la nuque faire une séparation moitié tête.

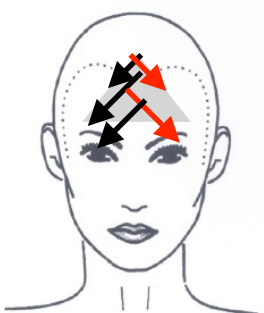
Isoler les côtés d'oreille à oreille.



Sur les côtés travailler des voiles en biais.



Dans la nuque travailler les voiles en décalé.



Dans le triangle travailler les voiles en décalé.